

# LA SOLUTION FIBRE ADAPTÉE À LA VIDÉOPROTECTION

- ✓ Pérenne et innovante
- ✓ Compatible avec toutes les générations de caméras
- ✓ Insensible aux évolutions d'urbanisme et à la végétation
- ✓ Éligible aux subventions d'investissement



Les communes déployées par **Val de Loire Fibre, filiale de LUMIÈRE** peuvent raccorder les caméras de vidéoprotection en fibre optique grâce à notre réseau FTTH.

---

**EN SAVOIR PLUS**  
[www.valdeloirefibre.fr](http://www.valdeloirefibre.fr)



**Val de Loire Fibre vous accompagne** dans vos projets de vidéoprotection en mettant à disposition une équipe locale dédiée.

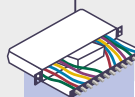
---

**VOTRE CONTACT**  
[eric.florin@lumiere.fr](mailto:eric.florin@lumiere.fr)

## RACCORDEMENT CSU



MAIRIE

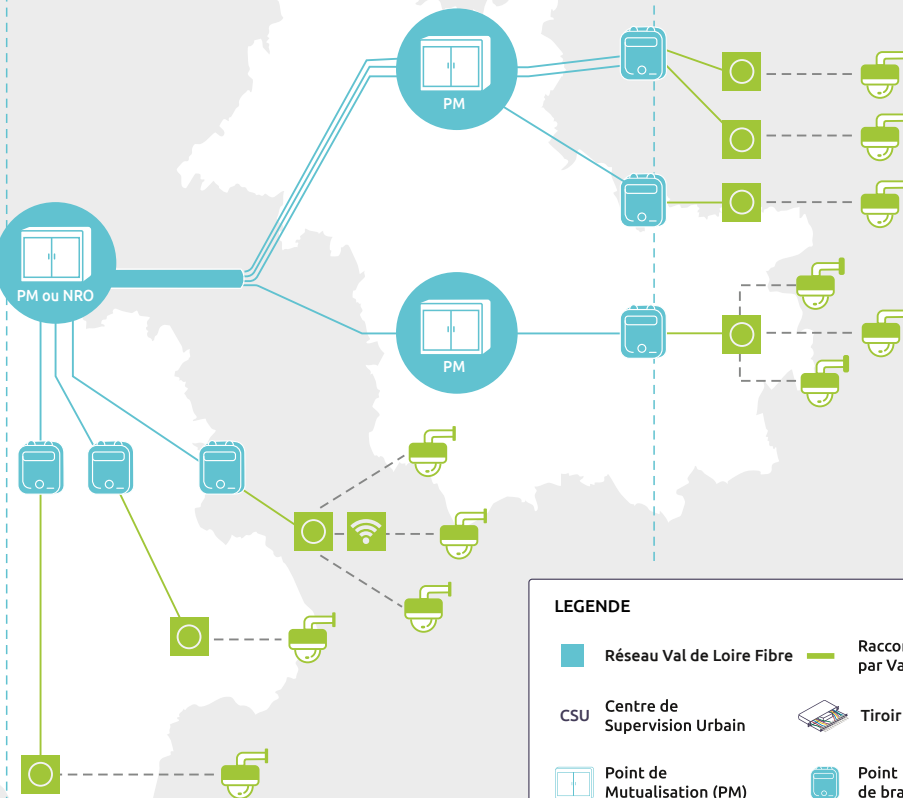


CSU



Câble dédié  
48 FO

## RÉSEAU FTTH VAL DE LOIRE FIBRE

## RACCORDEMENT CAMÉRAS



### LEGENDE

-  Réseau Val de Loire Fibre
-  Raccordement par Val de Loire Fibre
- CSU Centre de Supervision Urbain
-  Tiroir optique
-  Point de Mutualisation (PM)
-  Point de branchement (PB)
-  Prise optique (PO) installée dans un boîtier étanche
-  Raccordement caméras